

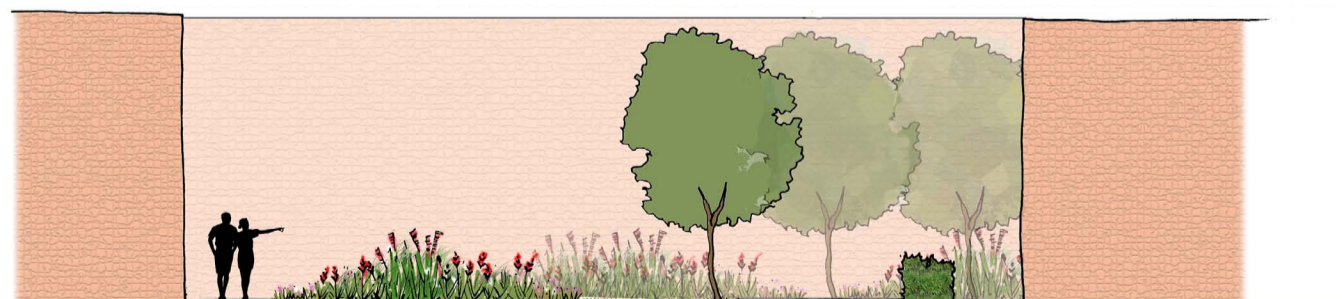
Het idee: De hofjes hebben een strakke formele opzet die doet denken aan een kloosterhof. De bomen en de hagen volgen en versterken die opzet. De vakken beplanting volgen een ander stramien. Zij zijn gebaseerd op de (denkbeeldige) verbindingen tussen burens. En verbeelden daarmee de verbondenheid tussen de buurtgenoten.

Oranje hof:

- bestaande bomen (21 stuks) vervangen door Magnolia loebneri 'Merrill' (hoogstam, 15 stuks)
- handhaven bestaande hagen
- handhaven bestaande schelpenverharding tussen de vakken beplanting
- verbreden van het plantvak met 50cm (en versmallen van de weg met 50cm)
- op 1 locatie ruimte beschikbaar voor de tent

Blauwe hof:

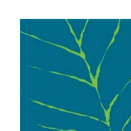
- handhaven bestaande bomen
- handhaven bestaande hagen
- handhaven bestaande grindverharding tussen de vakken beplanting
- verbreden van het plantvak met 50cm (en versmallen van de weg met 50cm)



A-A'



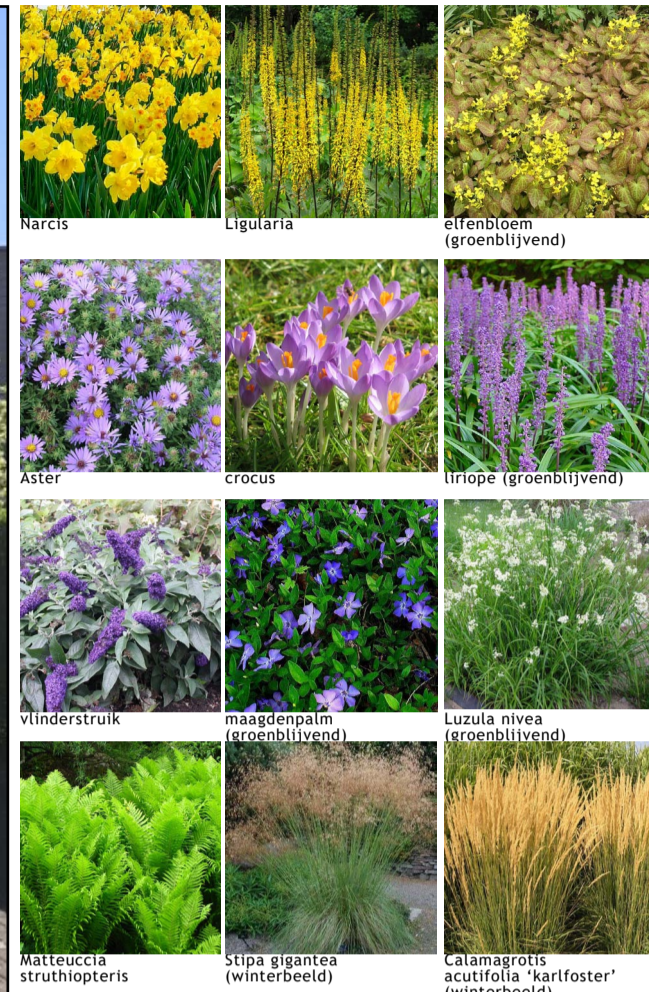
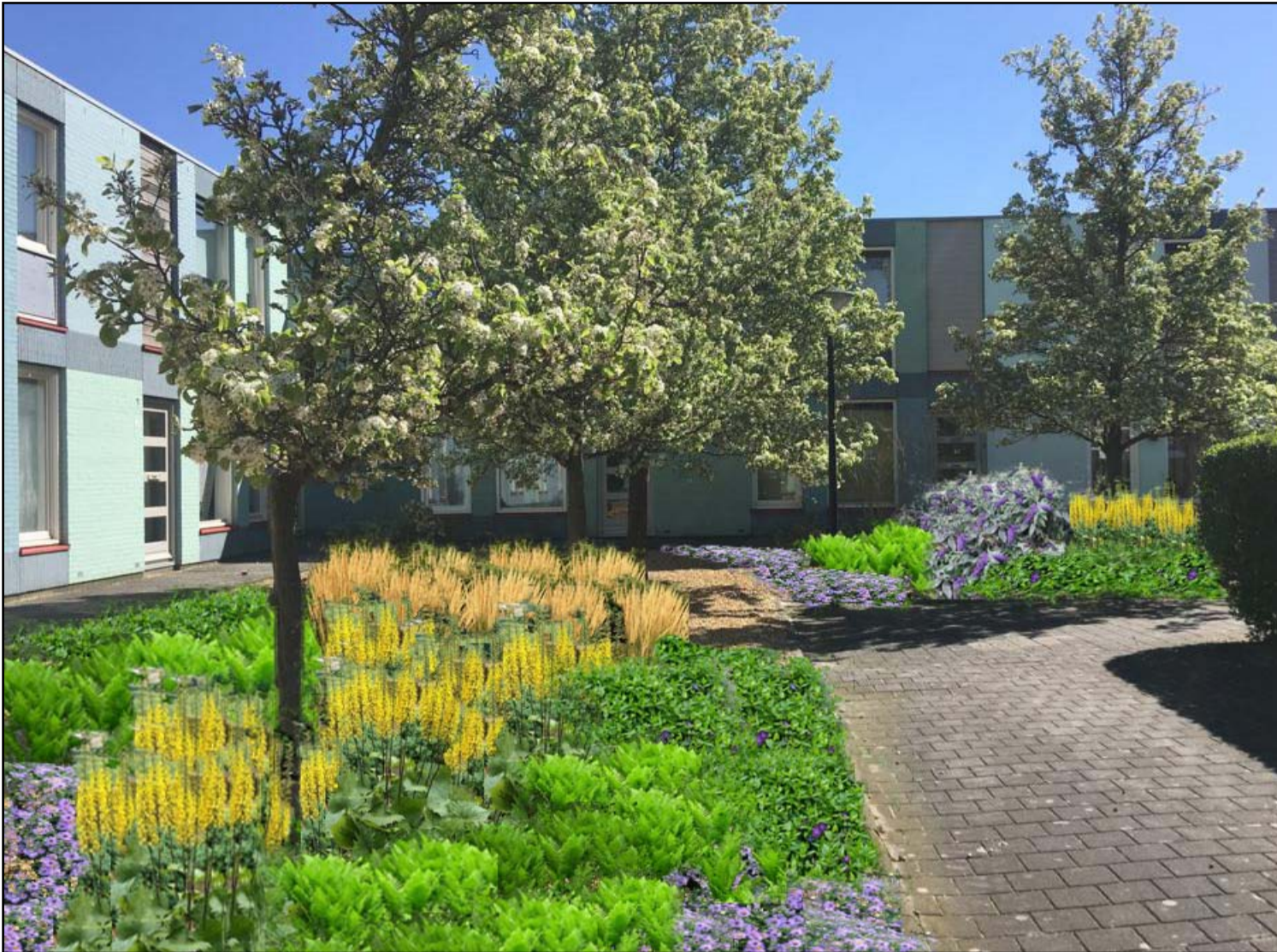
opdrachtgever	GEMEENTE ALMERE
project	REGENBOOGBUURT
onderwerp	HENNAHOF
projectnummer	726190017
bladnummer	1-1
schaal	1:600
formaat	A3
getekend	SH
datum	08 juli 2019
gewijzigd	-



**BTL**  
Advies

BTL Advies B.V.  
Tuin- en landschapsarchitecten  
Willemsplein 2-4  
5211 AK 's-Hertogenbosch  
073 20 51 100  
advies@btl.nl  
www.btladvies.nl  
foto's dienen enkel als referentiebeeld

Blauwe hof:

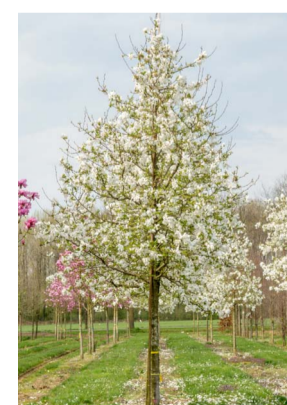


beplantingsindicatie blauwe hof: combinatie van paars en geel bloeiende vaste planten, enkele lage heesters, gecombineerd met siergras, en bladplanten zoals varens en hosta. Heesters als Chinees klokje en vlinderstruik zorgen samen met overblijvende grassen en groenblijvende planten voor het winterbeeld.

Oranje hof:



beplantingsindicatie oranje hof: schakering van rood, roze en wit bloeiende vaste planten, enkele lage heesters gecombineerd met siergras en bladplanten. De heesters zorgen samen met overblijvende grassen en groenblijvende planten voor het winterbeeld



Nieuwe boom:  
Magnolia  
loebneri 'Merrill'  
(bron: Ebben)

opdrachtgever	GEMEENTE ALMERE
project	REGENBOOGBUURT
onderwerp	HENNAHOF
projectnummer	726190017
bladnummer	1-1
schaal	n.v.t.
formaat	A3
getekend	SH
datum	08 juli 2019



**BTL**  
Advies

BTL Advies B.V.  
Tuin- en landschapsarchitecten  
Willemsplein 2-4  
5211 AK 's-Hertogenbosch  
073 20 51 100  
advies@btl.nl  
www.btladvies.nl  
foto's dienen enkel als referentiebeeld